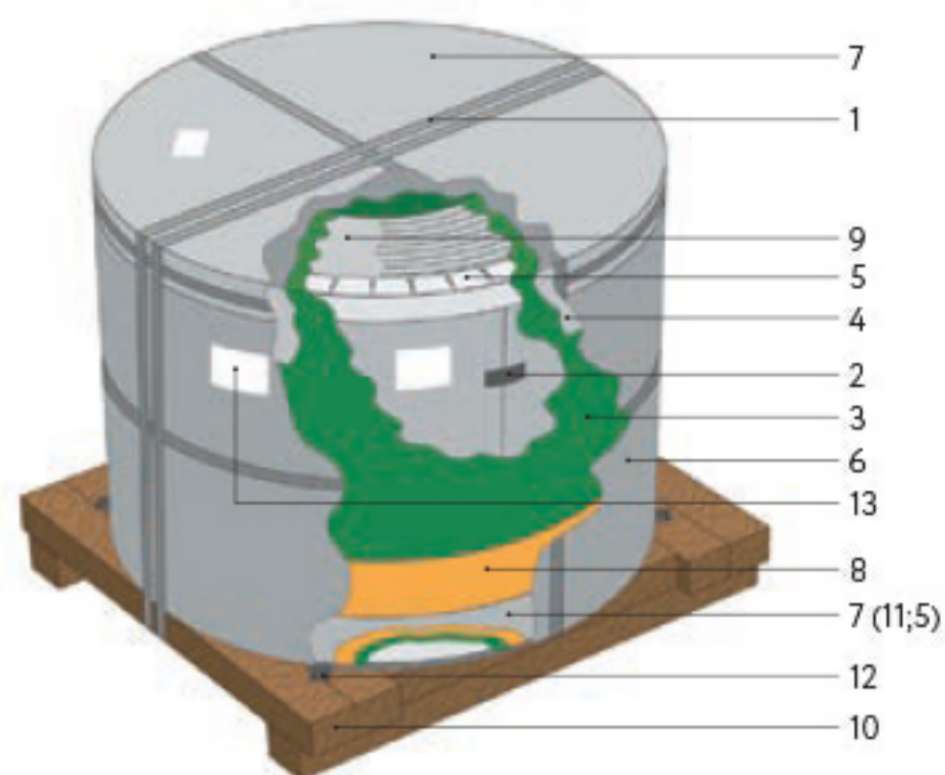


## СХЕМА УПАКОВКИ № 10

Критерии назначения схем

Вид продукции	ЭАС
Вид поставки	Рулон, рулон с роспуском, лента
Масса	2,0–6,5 т
Геометрич. хар-ки:	
· ширина	12,5–1050 мм
· толщина	0,23–0,50 мм
Направление поставки	Экспорт, внутренний рынок
Транспорт	Автотранспорт, ж/д, море, контейнер (ж/д, море)
Цех отгрузки	ООО ВИЗ-Сталь



### Используемые реквизиты

№	Наименование <sup>°</sup>	Количество
1	Лента упаковочная полиэстеровая 1,3×25,0 мм	Крепеж внешней упаковки – 2 шт. по образующей (крепление упаковочного листа и крышки). Крепление рулона к поддону 4 ленты + 1 шт. на стягивание
2	Лента клейкая 50 мм	
3	Бумага упаковочная антикоррозионная	В зависимости от размеров рулона
4	Пленка полиэтиленовая	В зависимости от размеров рулона
5	Уголок защитный картонный 40×40 мм	В зависимости от размеров рулона
6 <sup>°°</sup>	Лист упаковочный наружный стальной	1 шт.
7 <sup>°°°</sup>	Крышка торцевая стальная с отбортовкой	2 шт.
8 <sup>°°°°</sup>	Картон ламинированный	В зависимости от размеров рулона
9	Диск картонный ламинированный	2 шт.
10	Поддон из обрезного пиломатериала	1 шт.
11	Диск полипропиленовый	Устанавливается по требованию потребителя взамен крышки торцевой стальной с отбортовкой совместно с уголком защитным картонным 40×40 мм на бумагу
12	Уголок стальной	4 шт.
13	Этикетка	

<sup>°</sup> Во внутренний диаметр рулона может быть установлена картонная гильза в соответствии с технологией производства или по требованию потребителя за дополнительную плату.

<sup>°°</sup> Вместо листа упаковочного наружного стального возможно применение листа полипропиленового.

<sup>°°°</sup> Вместо крышки торцевой стальной с отбортовкой возможно применение диска полипропиленового.

<sup>°°°°</sup> Лист картона ламинированного используется только при использовании крышки торцевой стальной с отбортовкой.