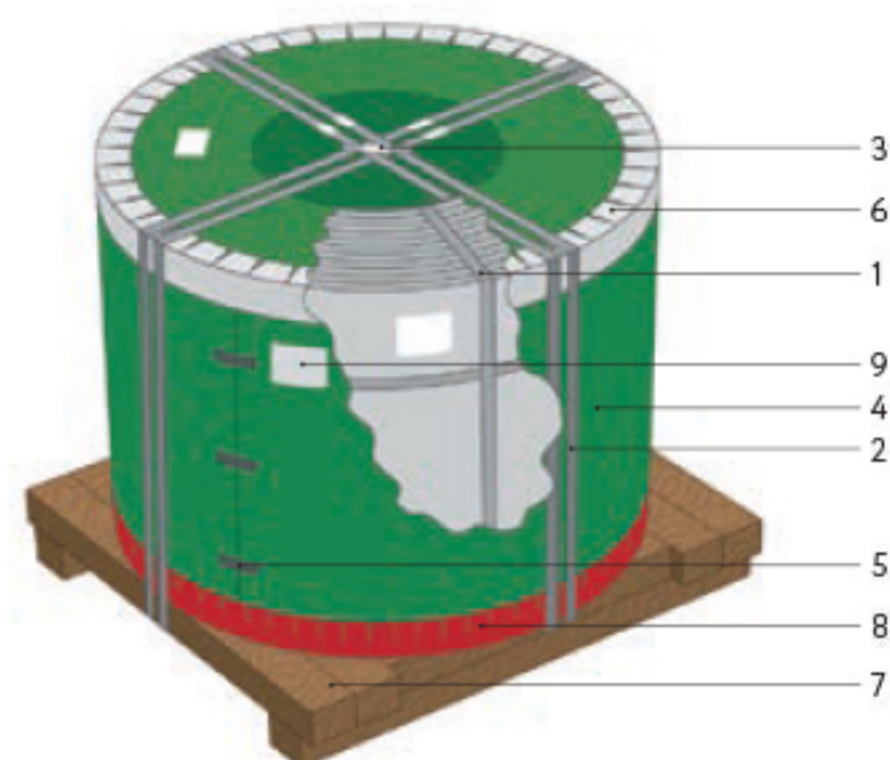


СХЕМА УПАКОВКИ № 4

Критерии назначения схем

Вид продукции	ЭИС, ЭАС
Вид поставки	Рулон
Масса	2,0–6,5 т
Геометрич. хар-ки:	
· ширина	500–1250 мм
· толщина	0,23–1,0 мм
Направление поставки	Внутренний рынок, экспорт
Транспорт	Автотранспорт, контейнер (ж/д, море)
Цех отгрузки	ПДС, ПТС



Используемые реквизиты

№	Наименование ^o	Количество
1	Лента упаковочная полиэстеровая 1,3×25,0 мм	Радиально 1 шт., по образующей 2 шт.
2	Лента упаковочная стальная 0,8×31,75 мм	Крепление рулона к поддону 4 ленты + 1 шт. на стягивание
3	Замок упаковочный	5 шт.
4	Бумага упаковочная антикоррозионная	В зависимости от размеров рулона
5	Лента клейкая 50 мм	
6	Уголок защитный картонный 60×60 мм	3,5 м
7	Поддон из обрезного пиломатериала	1 шт.
8	Крышка стальная торцевая с отбортовкой	1 шт.
9	Этикетка	

^o Во внутренний диаметр рулона может быть установлена картонная гильза в соответствии с технологией производства или по требованию потребителя за дополнительную плату.