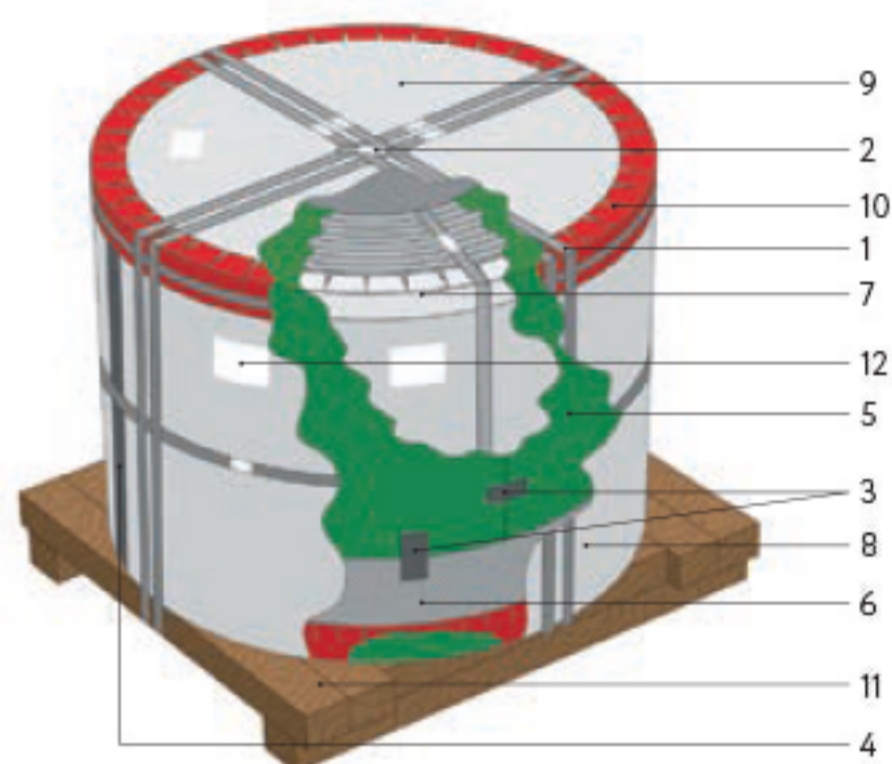


## СХЕМА УПАКОВКИ № 6

### Критерии назначения схем

Вид продукции	ЭИС, ЭАС
Вид поставки	Рулон, рулон с роспуском, лента
Масса	2,0–6,5 т
Геометрич. хар-ки:	
· ширина	12,5–1250 мм
· толщина	0,23–1,0 мм
Направление поставки	Внутренний рынок, экспорт
Транспорт	Автотранспорт, ж/д, море, контейнер (ж/д, море)
Цех отгрузки	ПДС, ПТС



### Используемые реквизиты

№	Наименование <sup>o</sup>	Количество
1	Лента упаковочная полиэстеровая 0,8×31,75 мм	<ul style="list-style-type: none"> <li>· Крепеж внешней упаковки – 2 шт. по образующей (крепление упаковочного листа и уголка гофрированного наружного);</li> <li>· крепление рулона к поддону – 4 шт. + 1 шт. на стягивание;</li> <li>· дополнительно при упаковке ленты и рулонов с роспуском – 4 шт. радиально (связка рулона и бунтов ленты)</li> </ul>
2	Замок упаковочный	Равно количеству стальных лент
3	Лента клейкая 50 мм	
4	Лента клейкая 100 мм	В зависимости от размеров рулона
5	Бумага упаковочная антикоррозионная	В зависимости от размеров рулона
6	Пленка полиэтиленовая	В зависимости от размеров рулона
7	Уголок защитный картонный 60×60 мм	3,5 м
8	Лист упаковочный наружный стальной	1 шт.
9	Крышка торцевая стальная с отбортовкой	2 шт.
10	Уголок гофрированный наружный	1 шт.
11	Поддон из обрезного пиломатериала	1 шт.
12	Этикетка	

<sup>o</sup> Во внутренний диаметр рулона может быть установлена картонная гильза в соответствии с технологией производства или по требованию потребителя за дополнительную плату.